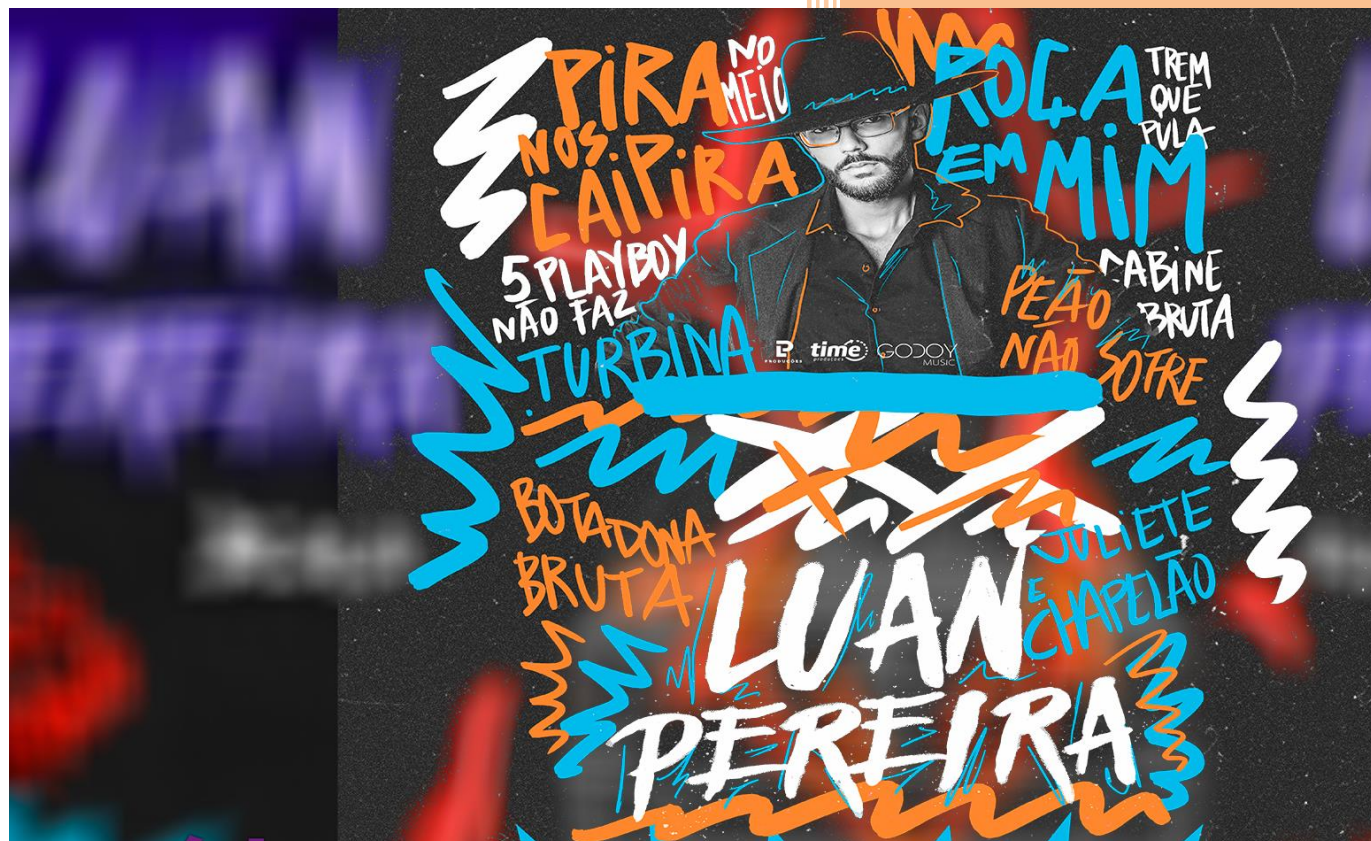
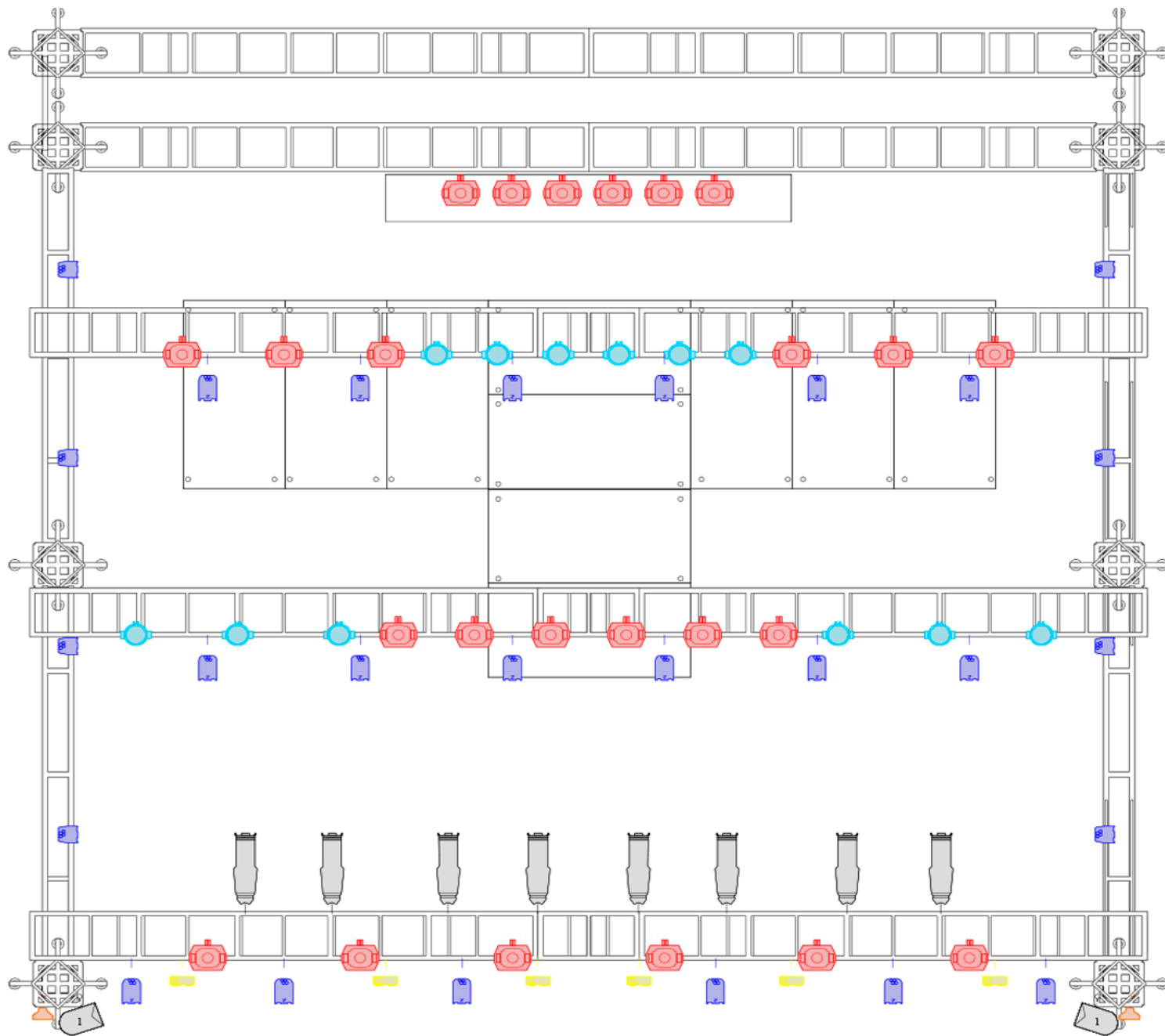
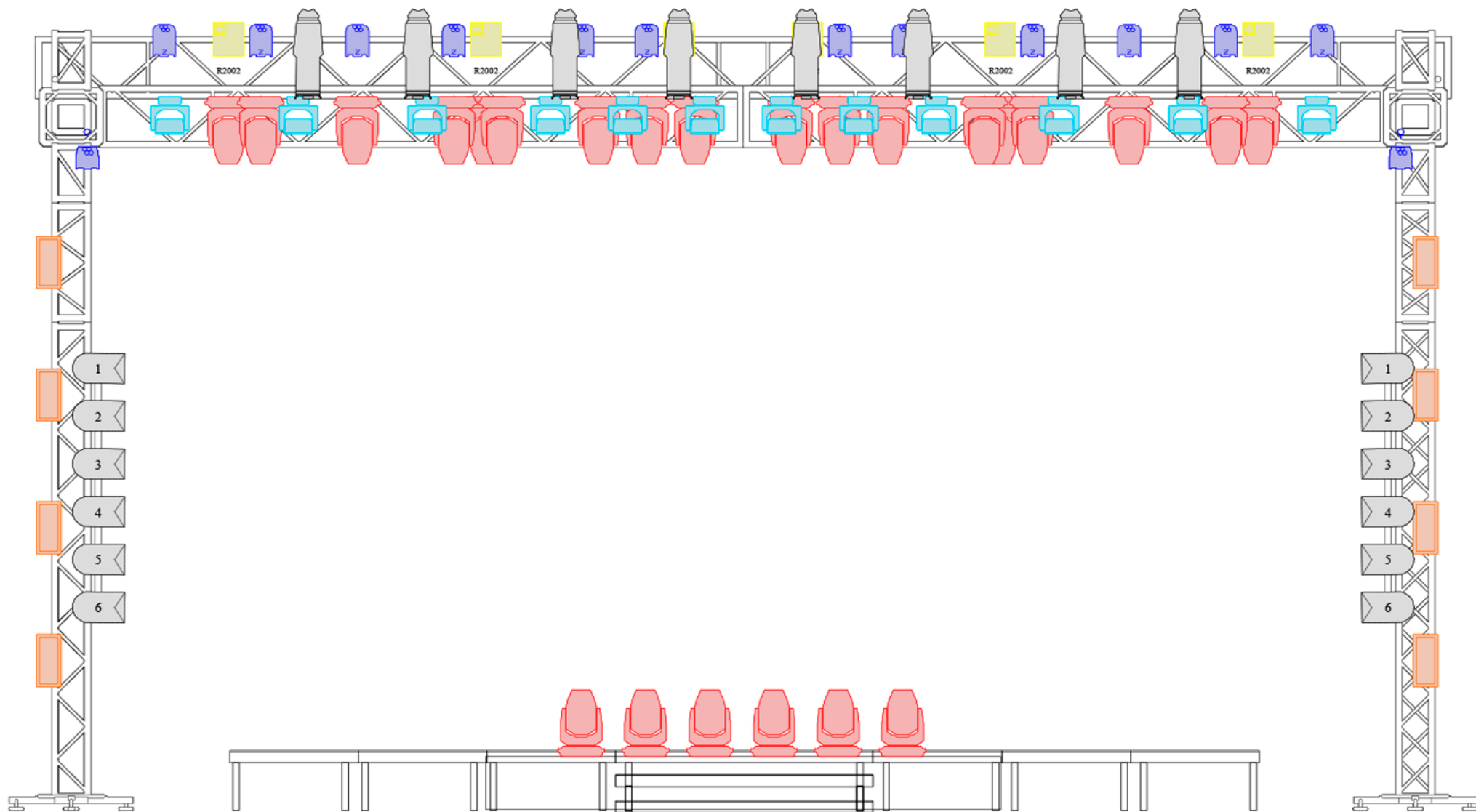
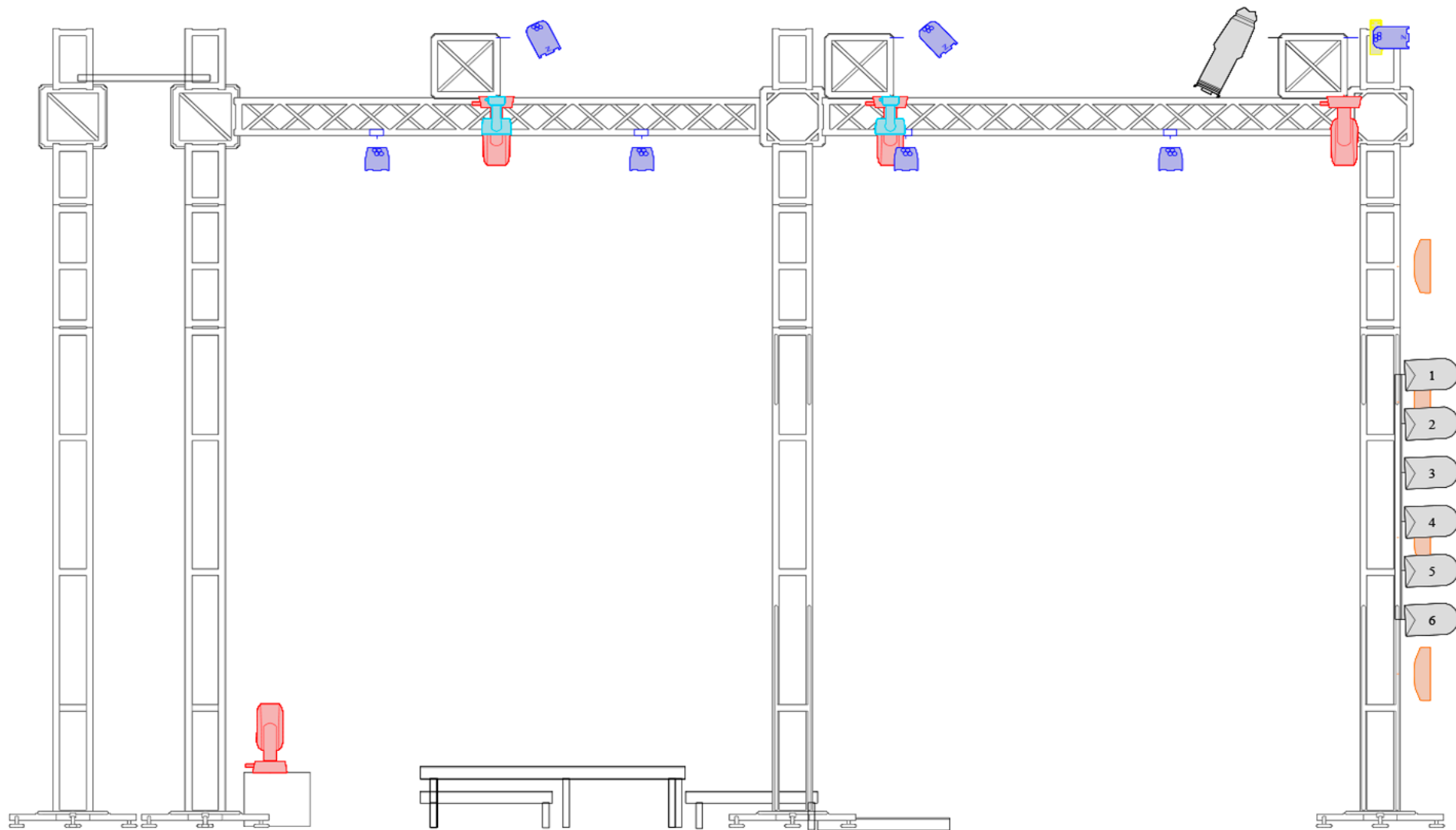


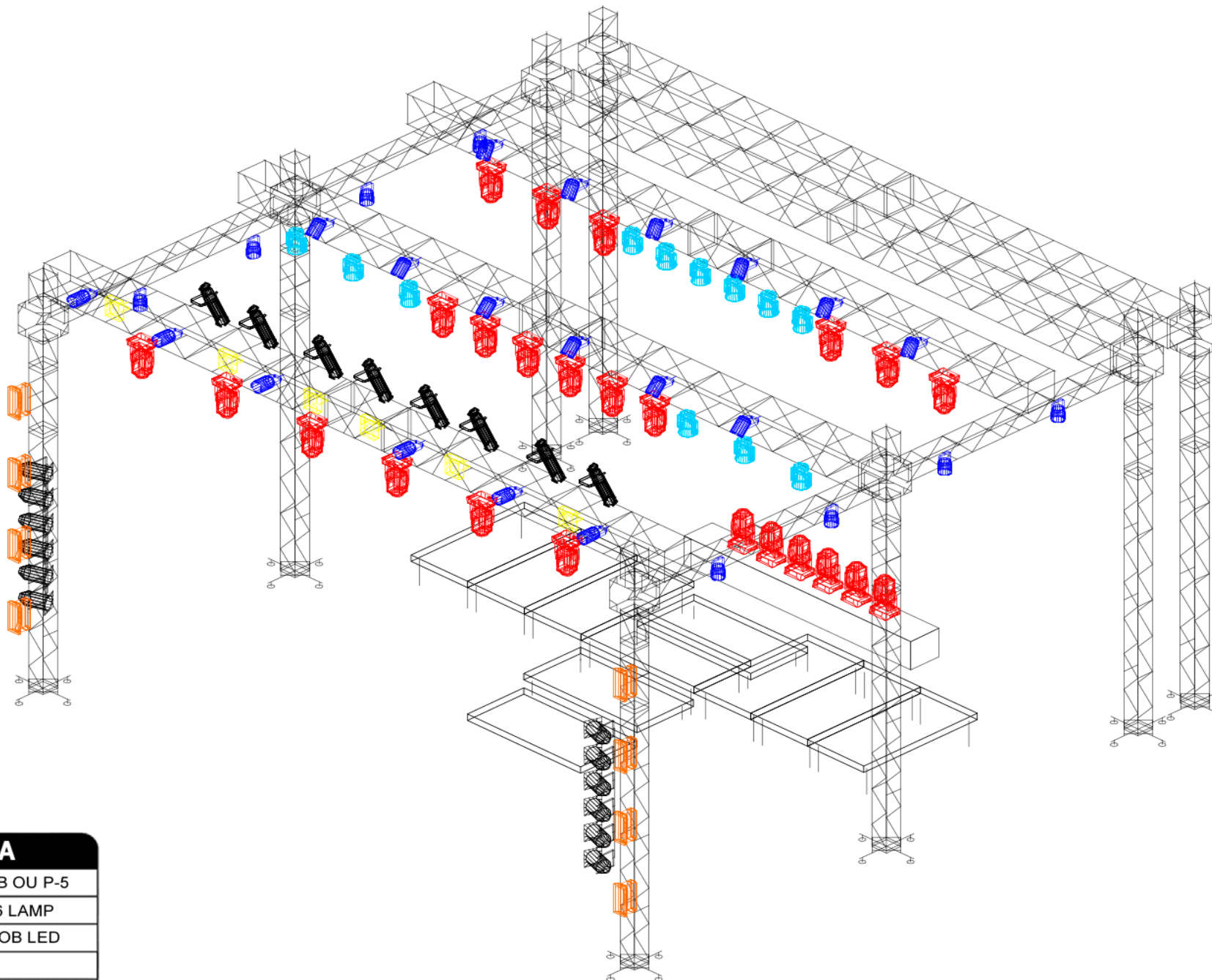
RIDER DE ILUMINAÇÃO





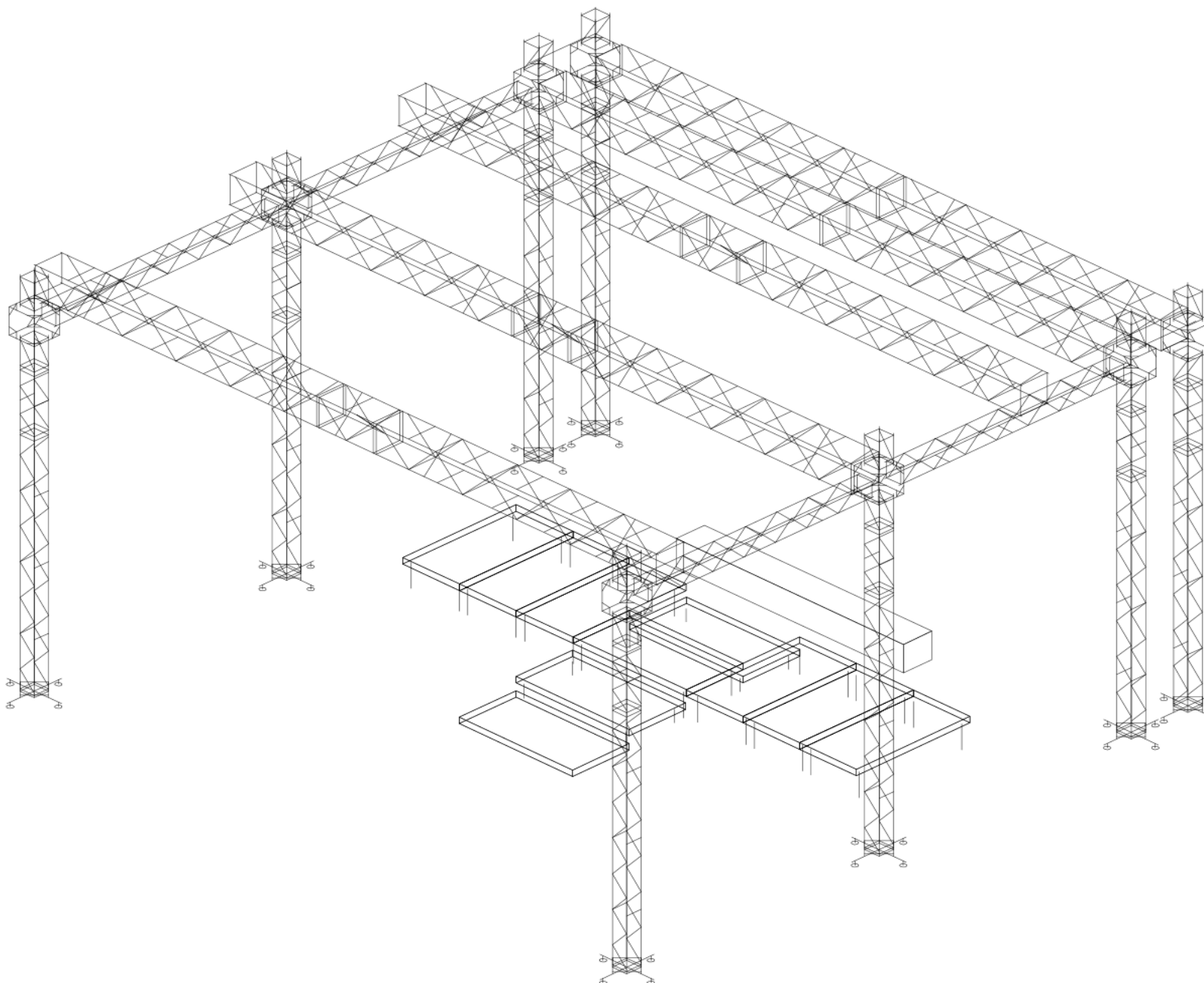




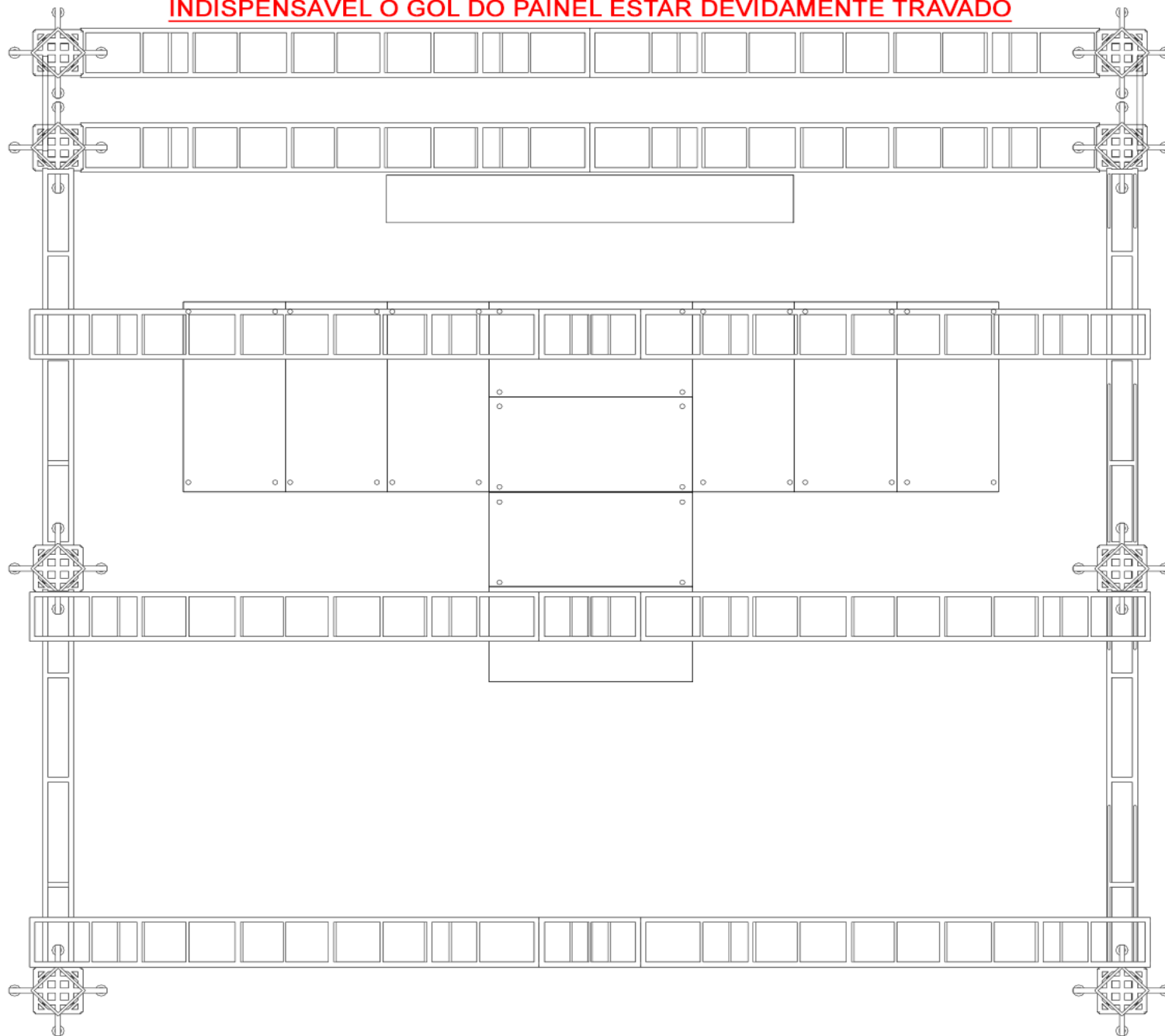


LEGENDA

	STROBO RGB OU P-5
	MINI BRUT 06 LAMP
	PAR 64 OU COB LED
	BEAM 280w
	MAC AURA WASH RGBW
	PAR LED RGBW



INDISPENSÁVEL O GOL DO PAINEL ESTAR DEVIDAMENTE TRAVADO



GRID

- O Grid deve conter 10m de boca por 8m de profundidade e 6m de altura.
- O Grid deve conter 03 linhas de Q50 montadas por cima das linhas laterais.
- O Grid deve ser montando no mínimo 30cm para dentro da borda do palco.
- O Gride deve conter duas peças laterais de pelo menos 2m nas areas de serviços.
- Indispensável o gol exclusivo para o painel de led.

NAO SERÁ ACEITO GRID DE FERRO

INDISPENSÁVEL

- 11 praticáveis com regulagem de altura montados conforme o rider (20/40/60cm).

EQUIPAMENTOS

- 26 Par Led RGBW
- 08 Atomic Led RGB ou P-5
- 24 Beam 280w
- 12 Mac Aura Wash RGBW.
- 12 lâmpada par 64 foco 5 em arara, com gelatina de correção.
- 08 Elipsoidal com iris.
- 06 maxxi brut (testeira).
- 02 maquina de fumaça 3000 com ventilador.
- 01 console M.A com 6 universo DMX disponível e com software atualizado.
- 01 canhão seguidor com operador.

IMPORTANTE TODO O SISTEMA DEVE ESTAR DEVIDAMENTE ATERRADO

QUALQUER DÚVIDA ENTRAR EM CONTATO COM A PRODUÇÃO